

DEVELON

Gummihjulslæssere

DL420-7

DL480-7



	DL420-7	DL480-7
Maksimal effekt	350 HK	350 HK
Driftsvægt	23,4 t	26,5 t
Skovkapacitet	4,3 m ³	4,8 m ³





**DEVELON DL420-7 OG DL480-7
GUMMIHJULLÆSSERE:**

MØD DEN NYE GENERATION AF DEVELON-MASKINER

**Forøg din produktivitet med de nye DL420-7 og
DL480-7 Develon gummi hjulslæssere.**

**Fremragende kraft – kombineret med det fineste
håndværk – resulterer i maskiner, der præsterer på
højeste niveau.**



DL420-7 og DL480-7 forbedrer din produktivitet fra enhver vinkel.

Imponerende brudkraft og høj trækraft gør penetrering let og gør det muligt for dig at håndtere de hårdeste materialer.

- Stærkt hydrauliksystem gør arbejdet hurtigt og effektivt.
- Scania DC13-motor leverer den kraft, du har brug for, mens du kan overholde Stage V-miljøkravene.

Kombinationen af disse egenskaber giver Develons gummi-hjulslæssere fremragende gennembrydningskraft, hvilket sikrer optimal læsning af skovlen i hver cyklus.

TOPPRÆSTATION OG BRÆNDSTOF- EFFEKTIVITET

MILJØVENLIG KRAFT

DL420-7 og DL480-7 drives af en SCANIA DC13-motor, der overholder Stage V emissionskravene. Højtryksbrændstofindsprøjtning og præcis timing giver en yderst effektiv brændstofforbrænding og perfekt forbrænding. Efterbehandlingssystemet består af et selektivt katalytisk reduktionsmodul, en oxidationskatalysator og et partikelfilter med lang levetid for at reducere emissionerne, uden at det kræver en EGR-ventil (recirkulation af udstødningsgas).

EFFEKTIV KRAFTSTYRING

Du kan vælge mellem tre arbejdsfunktioner for motoren - SAT, Normal og Power. Med Power Up-funktionen kan du skifte parametre til en højere arbejdsfunktion med lavere transmissionsskifteintervaller ved at anvende speederen fuldstændigt. Den seneste generation af automatiske kraftstyringsindstillinger - Situation Awareness Technology 2 - overvåger automatisk maskinens aktivitet og justerer motorens ydelse i henhold til resultatet af realtidsanalysen.

TURBOLADER MED VARIABEL GEOMETRI

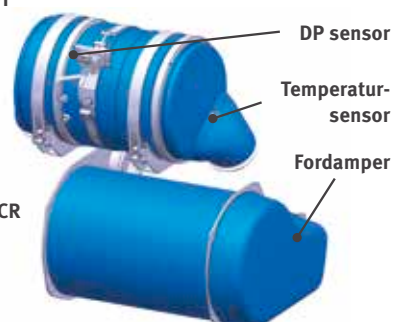
Optimerer ladetrykket ved et stort antal forskellige motorhastigheder. Turboladeren genererer højere drejningsmoment, giver hurtigere reaktion og reducerer brændstofforbruget.

SPAR BRÆNDSTOF, SPAR PENGE

- **Automatisk tomgang**
Den automatiske tomgangsfunktion, som er standardudstyr, reducerer automatisk motorens omdrejninger til standby-tomgang, et par sekunder efter at rattet, gearstangen og gaspedalen ikke længere bevæger sig. Dette reducerer støj, forbedrer kommunikation på arbejdspladsen og sparer brændstof. Når du flytter betjeningshåndtagene, vender læsseren automatisk tilbage til arbejdstomgang.
- **Automatisk slukning**
Når funktionen er aktiveret, slukkes motoren automatisk, når tomgangstiden har været et specificeret tidsrum (3 til 60 minutter).



DOC + DPF





DRIFTSSIKKERHED – VANEN FRA ET HELT LIV

I dit arbejde har du brug for udstyr, du kan stole på. Hos Develon sætter vi holdbarhed og pålidelighed i centrum, når vi udvikler vores maskiner. Vores materialer og strukturer gennemgår strenge tests for styrke og robusthed under de mest ekstreme forhold.

KONSTRUERET TIL LANGVARIG, ALSIDIG OG KRÆVENDE YDEEVNE

DRIVAGGREGAT

Develon-transmissionen har 5 gear til at øge accelerationsevnen, særligt ved kørsel op ad skråninger med låsefunktion. Udvekslingsforholdene er optimerede og jævne, og de stødfrie skift bidrager til det overordnede høje niveau af komfort for maskinføreren. Trækraften er også maksimeret. Til sammen giver disse kvaliteter høj arbejdshastighed under alle forhold.

AKSEL

Ny, stærkere aksel lader dig køre med tungere last.

- Hydraulisk differentiallås foran tilkobler automatisk for at sikre maksimal trækraft med lås på 100 % og nem kørsel. Mudrede og glatte områder kan navigeres af føreren med manuel fodkontrol. Disse funktioner reducerer også risikoen for at skride ud til siden og forebygger overdrevent slid af dækkene.
- Bremseskiverne i planetreduktionsgearene er forstærkede, hvilket sikrer lange driftstimer og nem vedligeholdelsesadgang.
- Akseloliekøler er tilgængelig til de mest krævende forhold. Fuldt uafhængigt kølekredsløb med filtre til hver aksel.

ROBUST OG PÅLIDELIG

Vi er yderst opmærksomme på designet og fremstillingen af strukturelle dele. Der anvendes Finite Element Analysis til at sikre forlænget levetid for hovedstrukturer såsom vognstel, samlinger og løftearme. Efter modellering afprøves delene omhyggeligt i laboratoriet og i marken under ekstreme forhold. Der udarbejdes statistiske data for hele tiden at kunne øge pålideligheden.

HOLDBARE STÅLDELE

Delene på bagenden – såsom kølergitter, motorhjelme og skærme – er fremstillet af holdbart stål. De er også designet til let reparation, hvilket reducerer behovet for at udskifte dem, hvis de beskadiges.

UDSTØDNING

Det indvendige udstødningsrør suger luften ud fra motorrummet gennem et udvendigt udstødningsrør – denne "skorstenseffekt" giver konstant luftcirkulation og forhindrer ophobning af brandfarlige materialer på de varme dele.

HURTIGE CYKLUSTIDER

Hele sortimentet af Develon hjullæssere er omhyggeligt konstrueret for at sikre en perfekt balance mellem hastighed og styrbarhed - så du får en optimal produktion. Stempelpumper med variabel slagvolumen på alle modeller giver Develon hjullæssere mulighed for at klare sig gennem vanskelige job med minimalt brændstofforbrug og multifunktionsdrift af løftearmen og skovlen.

KOMPLETTE SKÆRME

For at holde vinduerne rene og undgå, at der sprøjter mudder op på dem, eller at der sker ulykker pga. glatte trin, er Develons gummihjullæssere som standard udstyret med komplette skærme og mudderskærme. Forstørrede frontskærme beskytter forruder og sikrer maksimalt udsyn for maskinføreren.

KØREASSISTANCE

- Automatisk transmission med jævnt gearskifte
- Automatisk transmission med Kick-Down
- Automatisk hydraulisk differentiallås (HDL)
- Automatisk lastaffjedrende system (LIS)
- Automatisk begrænsning af løft på løftearm
- Automatisk returnering til graveposition
- Automatisk skift af ventilatorretning
- Automatisk smøresystem
- Automatisk låsefunktion på momentomformer





2

3

1

4

8

9

YDERST KOMFORTABEL BETJENING



1. Develon Smart Touch
2. Intuitivt målerpanel
3. Rat der kan justeres i alle retninger
4. Integreret armlæn med joystick
5. Kontrolpanel
6. Kopholdere
7. Opbevaringsrum
8. Førsteklasses sæde med 3-punkts sikkerhedssele
9. Elektrisk joystickstyring

JUSTERBAR RATSØJLE

Du kan forbedre din kørekomfort og arbejde uden at blive udmattet ved let at justere ratsøjleens hældning og teleskopbevægelser, så de passer til din foretrukne arbejdsstilling.

DEVELON SMART TOUCH

- En 8" berøringsskærm, der let at læse og bruge, integrerer alle funktioner ét sted.
- Alle oplysninger om maskinen, indstillinger, bakkamera, vejesystem, klimastyring og multimedie.
- Hjælp-funktion - maskinførere kan hurtigt og nemt forstå alle funktioner uden at skulle slå op i brugervejledningen.

ELEKTRONISK JOYSTICK

Reducér dine cyklustider med det fuldt integreret elektroniske joystick på højre armlæn. Følsomhedsindstillinger og stødforebyggelse er konstrueret til at sikre bedst mulig maskinstyring og førerkomfort. Mindre bevægelse ved gentagne opgaver med automatisk nivelleringsfunktion.

- Tilbage til at grave

Sensorer på løftearmen og skovlledet giver dig mulighed for at ændre indstillingen 'tilbage til at grave' fra førerhuset. Cylinderne og skærekanten vender tilbage til den samme position hver gang, hvilket muliggør mere effektivt og ensartet arbejde.

- Begrænsning af løft

Indstil den maksimale løftehøjde i forbindelse med arbejde inden i bygninger eller andre områder med højdebegrænsninger. Du skal blot trække tilbage på styrejoysticket for at tilsidesætte begrænsningen.

ELEKTRISK JOYSTICKSTYRING

Bevar din koncentration, og reducer belastningerne med det komfortable joystick-håndtag, der er integreret i armlænet. Kør din maskine ubesværet, særligt ved gentagne opgaver og på trange steder. Du kan tilpasse følsomhedsniveauet - fra lavt til højt. For bedre styrbarhed kan du ændre styrefølsomheden i takt med kørehastigheden.

LUKSUSSTOL

Forbedret sæde med høj komfort og lodret og vandret lavfrekvensophæng, pneumatisk lændestøtte, varme og 3-punkts sikkerhedssele med alarmikon på målerpanelet og på Develon Smart Touch.





TAG PLADS PÅ BUSINESS CLASS

De ergonomiske betjeningslementer og den øjenvenlige farveskærm gør det nemt at styre maskinen.

TOTAL KONTROL I AL SIN ENKELHED

DEVELON SMART KEY

Vi bringer standarder og komfort på niveau med biler til entreprenørmaskiner

- Søgefunktion
- Ind- og udstigningslys
- Åbning af dør med fjernbetjening
- Nøglefri start af motor

DEVELON SMART GUIDANCE SYSTEM

Øg din ydeevne og reducer brændstofforbruget ved at følge systemets anbefaling. Maskinen overvåger og analyserer automatisk kørestrategien og anbefaler, hvordan du forbedrer indstillingerne.

RUMMELIGT FØRERHUS

Nydesignet interiør tilbyder et meget større, mere støjsvagt og mere behageligt miljø for maskinføreren, hvilket forbedrer sikkerheden og produktiviteten og hjælper føreren med at arbejde med høj koncentration. Øget benplads med nydesignet placering af speeder og bremsepedal. Større opbevaringsområde og køleboksposition øger førercomforten. Forbedret klimaanlæg med optimeret luftcirkulation sikrer et behageligt arbejdsmiljø.

UDSYN

Fuldt nydesignet førerhus forbedrer førerens komfort og sikkerhed. Forstørret forrude sikrer bedre udsyn foran, mens større spejle giver føreren bedre udsyn i siderne og bagved - hvilket giver maksimal sikkerhed for fodgængere og maskinen, samtidig med at det forbedrer produktiviteten.

KOMFORTABEL AUTOMATISK LØFTEAM

Spar tid og reducer antallet af handlinger med den nye skovliveringerfunktion. Returnér automatisk skovlen til graveposition fra tilbagevpijnings- eller tømmeposition. Automatisk funktion er også tilgængelig til løftearmsstillinger.

NEM IND- OG UDSSTIGNING

Gribehåndtag og forskudte trin med skridsikre overflader giver sikker og nem adgang til førerhuset og let udstigning, når arbejdet er afsluttet. Døren åbner 180° - og kan låses i åben position - for at give en bred åbning til bevægelse ind og ud af maskinen.



ØG PROFIT, PRODUKTIVITET OG BRÆNDSTOFFEFFEKTIVITET

STYRKE OG INTELLIGENS – EN VINDERKOMBINATION!

Med en enorm løftehøjde og kapacitet kombineret med tilstrækkeligt drejningsmoment til at skære sig ind i de hårdeste materialer går Develon hjullæssere et skridt videre end at opsamle, bære og læsse. Det er din billet til at gøre hårdt arbejde lettere, længere dage sjovere og hvert minut mere produktivt og rentabelt.

ØG DIN PRODUKTIVITET

- Kørestyring – lastaffjedrende system
- Automatisk skovnivelleringsfunktion
- Støddæmpning ved fuld udstrækning for jævn bevægelse af arm og arbejdsredskaber
- Optimeret skifteprogram

MAKSIMAL SIKKERHED

- Bagkamera
- Uafbrudt håndgelænder for sikker vedligeholdelse
- Kan fås med op til 12 LED-arbejdslygter
- Mulighed for bakspejle med elektrisk justering
- 3-punkts sikkerhedssele

KLAR TIL ALSIDIGHED

- Forbedret Develon vejesystem
- Redskaber, som er fuldt tilpasset til anvendelse
- Stort dækudvalg

MAKSIMÉR DIN DRIFTSTID

- Massiv ramme
- Automatisk smøresystem
- Køler med stor afstand mellem køleribber og blæser, der kan skifte retning
- DEVELON Fleet Management Web



BUSINESS CLASS-KOMFORT FOR MASKINFØRER

Det nye rummelige førerhus tilbyder et førervenligt miljø med førsteklasses udsyn. Det er centreret omkring et sæde med høj komfort og med 3-punkts sikkerhedssele for maksimal førersikkerhed. Joysticket er fuldt integreret i sædets højre armlæn. Det elektrisk justerbare bakspejl bidrager til maksimal førerkomfort.

ALT-I-ÉN FOR BEDRE YDEEVNE

Alle vigtige funktioner er let tilgængelige på Develon Smart Touch:

- Maskinindstillinger
- Bagkamera
- Radio
- HVAC
- Vejesystem
- Develon Smart Guidance

BEDRE BRÆNDSTOFFEFFEKTIVITET

DL420-7 og DL480-7 er udstyret med en kraftig, ny motor med lavt brændstofforbrug - uden at det kræver en EGR-ventil (recirkulation af udstødningsgas).

I.C.C.O. (INTELLIGENT CLUTCH CUT-OFF)

Har du brug for større motorkraft til løftearmens hastighed? I de lavere gear skal du blot trykke på venstre bremsepedal for at frakoble transmissionen. Frakobl transmissionsafbrydelse med dit kontaktpanel for lettere at kunne køre på en skråning.

SITUATION AWARENESS TECHNOLOGY 2

Giver maksimal produktivitet og brændstoffeffektivitet.

MOMENTOMFORMER MED LÅSEFUNKTION

DL420-7 og DL480-7 har også en låsefunktion til momentomformeren. Når denne er aktiveret, vil motoren automatisk blive tilsluttet transmissionen direkte (afhængigt af hastighed og køremodstand), endda fra 2. gear. Transmissionen får fuld motoreffekt uden hydraulisk slip, hvorved hastigheden øges dramatisk på skråninger. Denne funktion kan spare dig op til 10 % i brændstoffomkostninger.





DEVELON

ENKEL VEDLIGEHOJDELSE MED MAKSIMAL OPPETID

KØLEPAKKE

Køler med stor afstand mellem køleribber og med blæser, der kan skifte retning, holder kølesystemets ydelse konstant. Det minimerer driftsafbrydelser for maskinen og reducerer den daglige vedligeholdelse.

Fra Develon Smart Touch kan føreren let indstille standardintervaller for at køre blæseren modsat vej. Ydeevnen kan reguleres, så man kan få lavere brændstofforbrug og kortere opvarmningstider.

LUFTINDTAG

Vedligeholdelsesfri cyklonluftfilter udskiller over 99 % af partikler på 20 mikrometer og større. Det er kun nødvendigt at udføre rensning og udskiftning af patroner med lange intervaller.

Ud over at forlænge luftfilterets levetid sikrer forfilteret også bedre forbrænding og længere levetid for motoren.

AUTOMATISK SMØRESYSTEM

DL420-7 og DL480-7 er som standard udstyret med et fabriksmonteret automatisk smøresystem med fedtsmørepunkter midt på stiften og bøsninger for at sikre bedre fedtfordeling og længere levetid.

VI STÅR KLAR TIL AT HJÆLPE DIG

Forøg din produktivitet og maskinens driftstid med vores originale Develon-reservedele; Protection+, en udvidet garanti, der dækker dele, transport og service (kontakt din lokale forhandler); og en vedligeholdelseskontrakt, hvor din forhandler hjælper dig med rutinemæssig service med regelmæssige intervaller.

ADMINISTRATION AF VOGNPARK

Med DEVELON Fleet Management Web kan du reagere proaktivt på maskinens status, planlægge vedligeholdelse korrekt og reducere driftsafbrydelser.

SIKKER ADGANG

For at lette adgang og mobilitet på maskinen sikrer flere platforme og gelændere, at maskinføreren altid har fast støtte at holde ved samt trepunktskontakter.



EKSTRA REDSKABER



LYNKOBLINGER

Forøg alsidigheden af din hjullæsser med forskellige redskaber.



PALLEGAFLER

Omdan din hjullæsser til en gaffeltruck og transporter nemt paller.



ECO UNIVERSALSKOVLE

Din allround-skovl, med god værdi for pengene.

PERFORMANCE UNIVERSALSKOVLE

ON-DEMAND

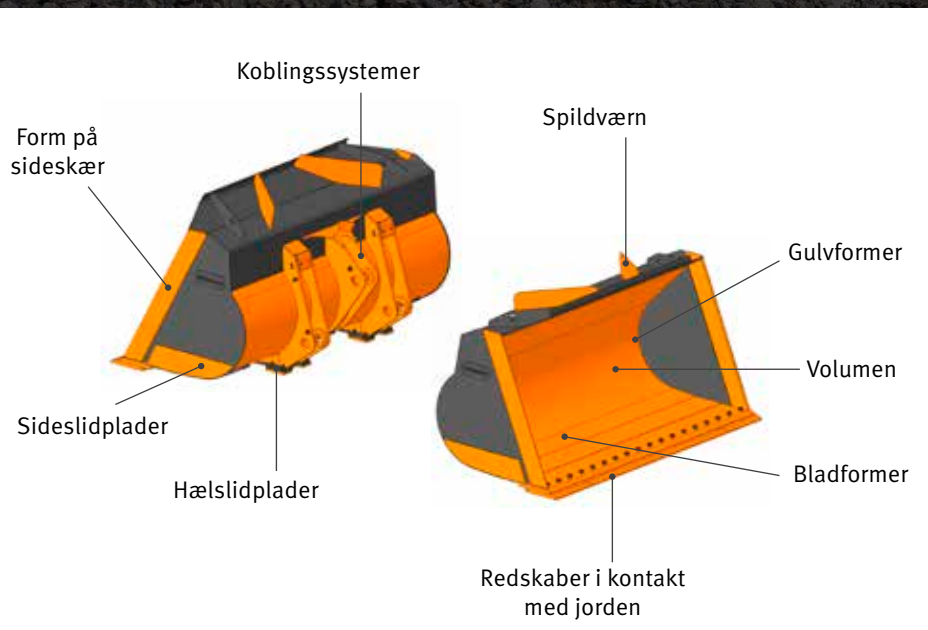
Skovl i høj kvalitet som fås on-demand til din Develon hjullæsser

KØREKOMFORT

Kørekomforten øges takket være støddæmperne på stoppene

FREMRAGENDE BESTANDIGHED

Fremragende slidbestandighed: 85 % af strukturerne er fremstillet af Hardox



LEDELSE AF BYG- GEPLADSEN

STYRING AF ARBEJDSEFFEKTIVITET

VEDLIGEHOJDELSE AF PREVENTIVE

PROAKTIV SERVICE

DRIFTSTENDENS

Samlet antal driftstimer og driftstimer efter tilstand

BRÆNDSTOFFEFFEKTIVITET*

Brændstofniveau og brændstofforbrug

PLACERING

GPS og geo-fence

RAPPORTER

Driftsrapport og brug

ADVARSEL OG ALARM

Registrér maskinadvarsler, frakobling af antenne og geo/tids-fence

FILTER- OG OLIESTYRING

Forebyggende vedligeholdelse efter udskiftningscyklus for del



TELEMATIK-TERMINAL

Terminalenhed installeret på og forbundet til en maskine for at indhente maskindata.

TELEKOMMUNIKATION

Develon har kommunikation med dobbelt funktion (mobil, satellit) for at maksimere kommunikationsdækning.

DEVELON FLEET MANAGEMENT WEB

Brugere kan overvåge maskinstatus fra DEVELON Fleet Management Web.

DEVELON SMART LOAD

DEVELON SMART LOAD

Develon Smart Load-vejesystemet er ideelt til job, der kræver nøjagtige oplysninger om vægten af materialet i skovlen. Alle menuer og indstillinger er integreret i Develon Smart Touch-displayet.

Optimer lastningscyklussen og øg din fortjeneste med Develon Smart Load. Det indbyggede vejesystem er fuldt integreret i Develon Smart touch og hjælper førerne med at ramme præcise lastmål.



Læsser du nok? Overlæsser du? Ny behøver du ikke længere at gætte, hvor meget du har i din skovl.

Med det nye integrerede vejesystem kan du aflæse og logge hver enkelt skovl. Du kan også optimere hver jobrapport ved at identificere den med et komplet sæt data som firmanavn, materialetype og lastbilens navn/id.



DEVELON SMART VIEW

FOR OS, DEVELON, ER SIKKERHED MEGET VIGTIGT

Sikkerhedsfunktioner er designet og testet til at imødekomme dine behov i den virkelige verden, og tilbyder endda et ekstra par øjne med den valgfri AVM- (Around View Monitoring) og ultralydssensorer.

Førerens selvtillid er forbedret, især når han eller hun arbejder under krævende forhold med trang plads med mange fodgængere og forbipasserende maskiner.

SIKRERE STED OG MERE PRODUKTIVITET

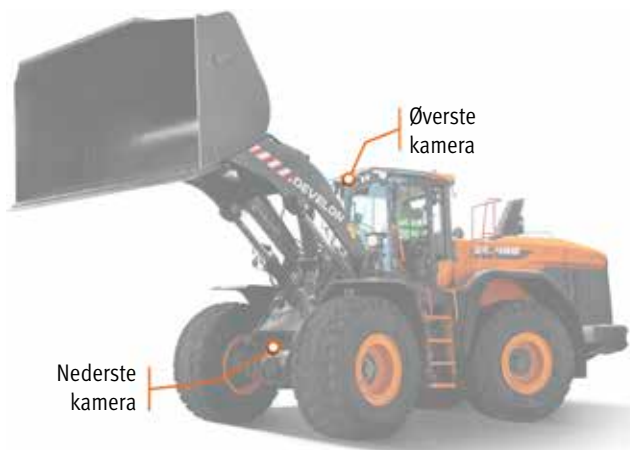
Det ekstra Develon Smart View-system til alle Develon-hjullæssere forbedrer førerens tillid, især når han eller hun arbejder under krævende forhold med trang plads med mange fodgængere og forbipasserende maskiner.

Systemet kan også kombineres med Develon Transparent bucket, for at sikre fuldt overblik over maskinens omgivelser.

Ultralydssensoren overvåger området bag hjullæsseren og advarer automatisk føreren om farer ved hjælp af et visuelt symbol på displayet og et lydsignal.



En anden fordel ved det Transparent bucket-systemet er, at det kan forbedre arbejds effektiviteten væsentligt ved at give føreren et fremadrettet perspektiv under lastning/losning eller ved transport af materialer som tilslag, sand og jord.



DEVELON TRANSPARENT BUCKET

Develon Transparent Bucket er et fuldt integreret system, der gør det muligt for en læsserfører at se skovlens blinde vinkler på maskinen via skærmen i førerhuset.

På grund af blinde vinkler forårsaget af skovle på hjullæssere, er området foran maskinen blevet betragtet som et problematisk område med hensyn til sikkerhed.

Det patenterede system optager billeder foran på hjullæsseren med to kameraer monteret for oven og for neden på maskinen og viser de kombinerede billeder i realtid på skærmen i førerhuset ved hjælp af en buet projektionsmetode.

FORDELE

- Sikkerhed
 - Betydeligt øget niveau af driftssikkerhed
 - Bedre forebyggelse af legemeskader og ulykker
- Administration af arbejds effektivitet
 - Intuitiv og nem at betjene
 - Større produktivitet – mindre træthed/stress
- Forbedret fører komfort
 - Mere behageligt miljø
 - Øget sindsro for føreren
- Høj kvalitets fuldt integreret system

TEKNISKE SPECIFIKATIONER

MOTOR

	DL420-7	DL480-7
Model	Scania DC13	
Antal cylindere	6	
Maks. effekt (SAE J1995)	257 kW/350 hk ved 1800 o/min	
Maks. moment (SAE J1995)	2196 N·m ved 1100 o/min	
Slagvolumen	12700 cm ³	
Boring x slaglængde	130 mm x 160 mm	
Startmotor	24 V/6 kW	
Batterier - generator	2 x 12 V, 200 Ah - 28 V, 100 A	
Luftfilter	Centrifugal Top Spin™ Donaldson®-forrensning med 2-stadie tørfilter	
Afkøling	Kølepakke med ventilator, der automatisk kan køre tilbage, så køleren lettere kan renses. Automatisk justering af rotationshastighed i henhold til temperaturforholdene.	
Køler	Køler med stor afstand mellem køleribber – Intercooler/Hydraulikoliekøler/Transmissionsoliekøler	

AKSLER

	DL420-7	DL480-7
LSD-låseforhold	30 % (for og bag)	
HDL-låseforhold	100 % (foran)	
Udsvingningsvinkel	+/- 12°	
Dækstørrelse - standard	26.5 R25	

FØRERHUS

	DL420-7	DL480-7
Sikkerhedsstandarder	ROPS ISO 3471:2008 FOPS ISO 3449	

Støjudledning	DL420-7	DL480-7
Lydtryksniveau ved førerposition (ISO 6396)	71 dB	
Udvendigt lydtryksniveau (ISO 6395)	107 dB	108 dB

HYDRAULIKCYLINDRE

Cylindere	Antal	Boring x stangdiameter x slaglængde (mm)	
		DL420-7	DL480-7
Løft	2	150 x 95 x 795	170 x 105 x 789
Skovl	1	160 x 100 x 615	190 x 120 x 590

TRANSMISSION

	DL420-7	DL480-7
Type	5-gears auto-powershift med låsefunktion	
Momentomformer	Enkelt trin / enkeltfase / stator med faste hjul	
Gear - fremad 1 / 2 / 3 / 4 / 5	7,2 / 13,6 / 19,7 / 38,3 / 40	6,2 / 11,7 / 18,4 / 26,5 / 40
Gear - bak 1 / 2 / 3	7,2 / 13,6 / 19,7	6,2 / 11,7 / 26,5
Maksimalt træk	22,4 ton	24,2 ton
Maks. evne til at forcere en kraftig stigning	51% (27°)	

HYDRAULIKSYSTEM

	DL420-7	DL480-7
Type	System med hydraulisk lukket center og belastningsregistrering	
Hovedpumpe	To aksiale pumper med variabel kapacitet	
Maks. flow	266 l/min	476 l/min
Maksimalt tryk	315 bar	
EMCV	Som standard er der automatiske funktioner til placering af skovlen, så den er parat til at grave, og en funktion til at stoppe løftearmen ved den ønskede højde.	
Filtersystem	Når olien løber tilbage til tanken, har fiberglasfilteret en filtreringskapacitet på 10 mikrometer.	

LØFTEARM

Lastcyklus	DL420-7	DL480-7
Løftearm - op	6 s	6,3 s
Løftearm - ned	2,7 s	
Skovl - tømning	2 s	1,7 s

VÆSKEKAPACITETER

	DL420-7	DL480-7
Brændstoftank	313 l	332 l
DEF-tank (AdBlue®)	60 l	
Kølesystem (køler)	55 l	52 l
Motorolie	45 l	
Foraksel	42 l	62 l
Bagaksel	42 l	
Hydrauliksystem	223 l	226 l
Hydraulikolietank	125 l	126 l
Transmissionsolie	55 l	60 l

STANDARD OG EKSTRAUDSTYR

● Standard ○ Ekstraudstyr

Motor

- Efterbehandling af udstødning (DOC + DPF + SCR)
- Funktion til automatisk tomgang
- Funktion til automatisk slukning
- Turbolader med variabel geometri (VGT)
- Luftfilter (centrifugal)
- Situation Awareness Technology 2
- Blæser – kan vende retning, variabel hastighed, med automatisk funktion
- Køler med stor afstand mellem køleribber

Drivaggregat

- 5-gear powershift-transmission
- Momentomformer med låsefunktion
- Styring af transmissionstilstand
- I.C.C.O. (Intelligent Clutch Cut-Off)
- Akseldifferentiale – Hydraulisk differentialespærre
- Akseldifferentiale – Differentiale til begrænsning af udskridning
- Akseloliekøler

Hydraulisk

- Belastningsregistreringssystem med variabel slagvolumenpumpe
- EMCV (elektrisk hovedstyreventil)
- 3. spoleventil
- MCV

Løftearm

- Standard løftearm, Z-bar kinematik
- Hydraulisk løftearmophæng - Lastaffjedrende system (LIS)
- Jævn endeposition for skovl og arm (kun med EMCV)
- Positionshukommelse
- Automatisk skovlposition "tilbage til grave"
- Høj løftearm, Z-bar kinematik

Arbejdsredskaber

- DEVELON lynkobling
- DEVELON skovl
- DEVELON performance-skovl

Førerhus og førerkomfort

- ROPS (ISO 3471:2008)/FOPS (ISO 3449) tryksat førerhus
- Grammer-sæde med lodret og vandret lavfrekvensophæng, pneumatisk lændestøtte, varme og 3-punkts sikkerhedssele
- Joystick-håndtag med FNR og tommelfingerhjulet integreret i sædets højre armlæn
- Elektrisk joystickstyring på venstre armlæn
- DEVELON Smart Key
- Åbning af dør med fjernbetjening

BREMSER

Dobbelt flerskivet kredsløb med sintrede metalskiver for længere serviceliv. Bremsesystemet aktiveres af en pumpe og akkumulatorkredsløb. Parkeringsbremsen er fjederbelastet, udløses hydraulisk og er monteret på transmissionsakslen og akkumulatorkredsløbet og bliver aktiveret elektronisk. Bremsetype: Fjederbelastet / hydraulisk udløst. Bremsepumpe med aksiale stempler og variabel slagvolumen på op til 58 l/min. Maskinføreren kan aktivere/deaktivere intelligent transmissionsafbrydelse på bremsepedalen fra en kontakt og kan indstille sensorafstanden med den samme kontakt. Nødbremsene udgøres af et dobbelt system, der konstant er under tryk af akkulatorer.

- 8" DEVELON Smart Touch berøringsskærm, alt-i-én
- DEVELON Smart Guidance System
- Bakspejle - opvarmede
- DEVELON Fleet Management Web (telematiksystem)
- 12 V-stik
- USB-stik
- Fingerspidshåndtag
- Bakspejle - opvarmede, elektrisk justering

Sikkerhed

- Sikkerhedsselealarm
- Bagkamera
- Gelænder og vedligeholdelsesplatforme hele vejen rundt
- Stroboskoplampe til bak
- LED-arbejdslygter på førerhus (4× foran + 4× bagved)
- LED-arbejdslygter på førerhus (6× foran + 6× bagved)

Andet

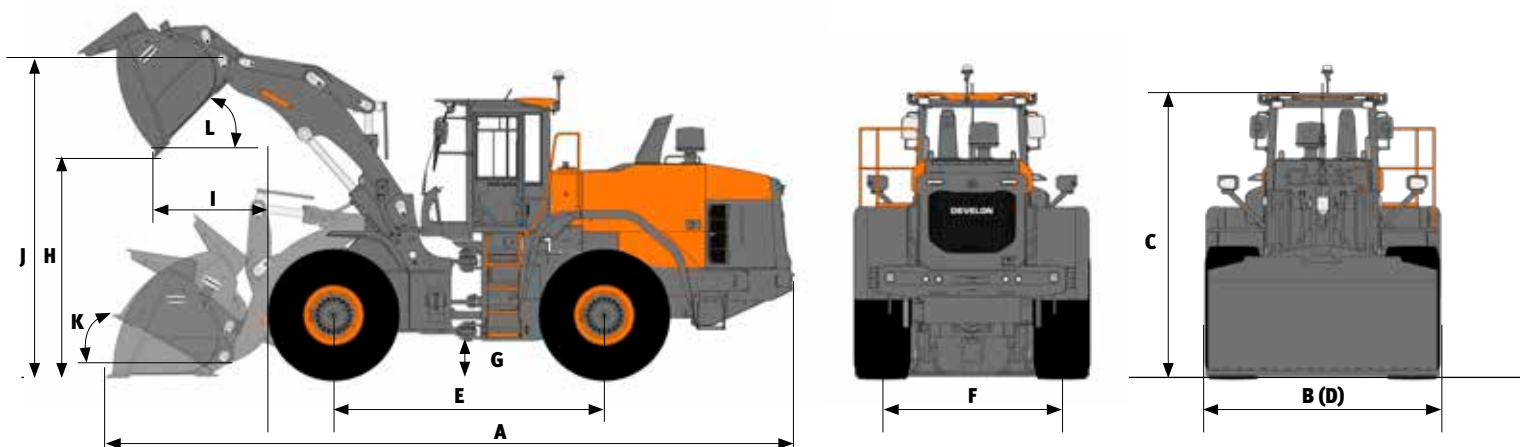
- Automatisk smøresystem
- 26,5 R25 (L3)
- 26,5 R25 (L4)
- 26,5 R25 (L5)
- Ekstra kontravægt
- DEVELON vejesystem
- DEVELON Transparent Bucket
- DEVELON Smart View
- DEVELON Smart Load

Liste over redskaber*

- Eco. universalskovl, til direkte montering
 - 4,3 m³, bredde 3,20 m, med tænder (DL420-7)
 - 4,5 m³, bredde 3,20 m, med boltmonteret kant (DL420-7)
 - 4,8 m³, bredde 3,30 m, med tænder (DL480-7)
 - 5,0 m³, bredde 3,30 m, med boltmonteret kant (DL480-7)
- Performance universalskovl, til direkte montering, bredde 2,995 m
 - 4,0 m³, en stribe tænder (DL420-7)
 - 4,1 m³, boltmonteret kant (DL420-7)
 - 4,4 m³, en stribe tænder (DL420-7)
 - 4,5 m³, boltmonteret kant (DL420-7)
- Performance universalskovl, til direkte montering, bredde 3,20 m
 - 4,4 m³, en stribe tænder (DL420-7)
 - 4,5 m³, boltmonteret kant (DL420-7)
- Performance universalskovl, til direkte montering, bredde 3,30 m
 - 4,8 m³, en stribe tænder (DL480-7)
 - 4,9 m³, boltmonteret kant (DL480-7)
- Lynkobling, ISO (DL420-7)
- Lynkobling, LARGE
- Styresæt til lynkobling
- Pallegaffelmontering,
 - 7 t (FEM klasse 4), 1,5 m, til ISO lynkobling, bredde 1,5 m (DL420-7)
 - 9 t (FEM klasse 5), 1,5 m, til ISO lynkobling, bredde 1,5 m (DL420-7)
 - 9 t (FEM klasse 5), 1,5 m, til LARGE lynkobling, bredde 1,5 m (DL420-7 og DL480-7))
- Performance universalskovl,
 - 4,1 m³, til ISO lynkobling, bredde 2,995 m, boltmonteret kant (DL420-7)
 - 4,1 m³, til ISO lynkobling, bredde 3,20 m, boltmonteret kant (DL420-7)
 - 4,6 m³, til LARGE lynkobling, bredde 3,30 m, boltmonteret kant (DL480-7)

* Besøg vores SKOVLKONFIGURATION TIL HJULLÆSSER for at tilpasse din skovl dine behov

YDELSESDATA OG MÅL



DL420-7

Split	Enhed	Performance-skovl				Eco-skovl		Højt løft
		Universalskovl		Materialehåndtering		Universalskovl		
		4,5 m ³ BOCE	4,4 m ³ BOT	4,9 m ³ BOCE	4,7 m ³ BOT	4,3 m ³ BOT	4,5 m ³ BOCE	
Redskaber i kontakt med jorden		lige sider	lige sider	konvekse sider	konvekse sider	lige sider	lige sider	
Konfiguration								
Kapacitet for dyng ISO/SAE	m ³	4,5	4,4	4,9	4,7	4,3	4,5	=
Kapacitet ved 110 % fyldningsfaktor	m ³	4,9	4,8	5,3	5,2	4,8	5,0	=
B Skovlbredde	mm	3000	3000	3000	3000	3200	3200	-5
Brydekraft	kN	167	173	167	172	183	171	=
Statisk tippelast (lige ud)	kg	19287	19347	19250	19310	19351	18696	-2838
Statisk vippelast (fuld omdrejning - 40°)	kg	17273	17334	17235	17295	17071	16493	-2591
H Aflæsningshøjde (ved 45° i fuld højde)	mm	2911	2719	2911	2719	2835	2990	+483
I Aflæsningsrækkevidde (ved 45° i fuld højde)	mm	1342	1503	1342	1503	1465	1320	+72
Gravedybde	mm	145	165	145	165	110	115	+119
J Højde for skovlens drejepunkt	mm	4265	4265	4265	4265	4265	4265	+480
Maks. hældningsvinkel ved transportposition	°	50	50	50	50	48	48	+4
Maks. hældningsvinkel fuldt løftet	°	63	63	63	63	62	62	+1
K Maks. hældningsvinkel på jorden	°	44	45	44	45	43	43	+1
Maks. hældningsvinkel ved maks. rækkevidde	°	59	59	59	59	59	59	=
Maks. aflæsningsvinkel ved maks. rækkevidde	°	72	72	72	72	71	71	-10
Maks. aflæsningsvinkel på jorden	°	64	64	64	64	65	65	-1
L Maks. aflæsningsvinkel fuldt løftet	°	46	46	46	46	45	45	-1
Ydre radius - dækside	mm	6388	6388	6388	6388	6388	6388	=
Ydre radius - skovlkant	mm	7028	7146	7028	7146	7065	7000	+212
E Akselafstand	mm	3525	3525	3525	3525	3525	3525	=
D Bredde over dækkant	mm	2982	2982	2982	2982	2982	2982	=
F Slidbane	mm	2300	2300	2300	2300	2300	2300	=
G Frihøjde ved jorden (ved 12° osc.)	mm	495	495	495	495	495	495	=
A Total længde	mm	9244	9510	9244	9510	9138	8926	+471
C Total højde	mm	3660	3660	3660	3660	3660	3660	=
Driftsvægt	kg	23437	23373	23494	23430	23419	23570	+585

Alle kapaciteter er i henhold til ISO 7546, med lige blad [målt ved spidsen af skovltænder eller skærekant], dæk 26.5 R25 (L3), Basis EU-konfiguration.



DL480-7

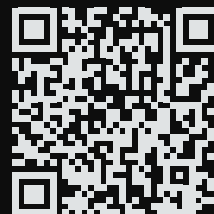
Split	Enhed	Performance-skovl				Eco-skovl		Højt løft	
		Universalskovl		Materialehåndtering		Universalskovl			
		4,8 m ³ BOT	5,0 m ³ BOCE	4,8 m ³ BOT	5,0 m ³ BOCE	4,8 m ³ BOT	5,0 m ³ BOCE		
Redskaber i kontakt med jorden	Konfiguration	lige sider	lige sider	konvekse sider	konvekse sider	lige sider	lige sider		
		Kapacitet for dyngne ISO/SAE	m ³	4,8	5,0	4,8	5,0	4,8	5,0
	Kapacitet ved 110 % fyldningsfaktor	m ³	5,3	5,5	5,3	5,5	5,3	5,5	=
B	Skovlbredde	mm	3300	3300	3300	3300	3300	3300	=
	Brydekraft	kN	221	209	231	218	224	211	-9
	Statisk tippelast (lige ud)	kg	20743	20650	20769	20675	20717	20591	-4684
	Statisk vippelast (fuld omdrejning - 40°)	kg	18309	18215	18331	18238	18282	18155	-4139
H	Aflæsningshøjde (ved 45°- i fuld højde)	mm	3045	3165	3088	3208	3017	3178	+487
I	Aflæsningsrækkevidde (ved 45°- i fuld højde)	mm	1494	1338	1452	1296	1469	1330	+201
	Gravedybde	mm	58	86	58	86	95	83	+167
J	Højde for skovlens drejepunkt	mm	4519	4519	4519	4519	4519	4519	+487
	Maks. hældningsvinkel ved transportposition	°	48	48	48	48	49	49	+3
	Maks. hældningsvinkel fuldt løftet	°	67	67	67	67	67	67	-4
K	Maks. hældningsvinkel på jorden	°	19	19	19	19	20	19	-3
	Maks. hældningsvinkel ved maks. rækkevidde	°	65	65	65	65	65	65	-4
	Maks. aflæsningsvinkel ved maks. rækkevidde	°	70	70	70	70	70	70	-6
	Maks. aflæsningsvinkel på jorden	°	64	63	64	63	64	63	-3
L	Maks. aflæsningsvinkel fuldt løftet	°	46	46	46	46	46	46	=
	Ydre radius - dækside	mm	6483	6483	6483	6483	6483	6483	=
	Ydre radius - skovlkant	mm	7338	7260	7310	7234	7352	7253	+296
E	Akselafstand	mm	3550	3550	3550	3550	3550	3550	=
D	Bredde over dækkant	mm	3095	3095	3095	3095	3095	3095	=
F	Slidbane	mm	2300	2300	2300	2300	2300	2300	=
G	Frihøjde ved jorden (ved 12° osc.)	mm	455	455	455	455	455	455	=
A	Total længde	mm	9423	9250	9363	9190	9454	9233	+602
C	Total højde	mm	3635	3635	3635	3635	3635	3635	=
	Driftsvægt	kg	26409	26504	26410	26505	26444	26573	+265

Alle kapaciteter er i henhold til ISO 7546, med lige blad [målt ved spidsen af skovltænder eller skærekant], dæk 26.5 R25 (L3), Basis EU-konfiguration.

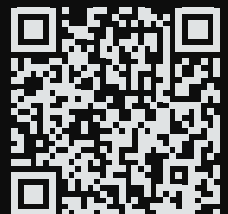


Powered by Innovation

FÅ MERE AT VIDE:
DL420-7



DL480-7



DEVELON

HD Hyundai Infracore Europe s.r.o.
IBC - Pobřežní 620/3, 186 00 Praha 8-Karlín
Czech Republic

©2023 DEVELON D4600774-DA (08-23)

Visse specifikationer er baseret på tekniske beregninger og er ikke faktiske målinger. Specifikationerne angives udelukkende til sammenligningsformål og kan ændres uden varsel. Specifikationer for dit bestemte Develon-udstyr vil variere ud fra normale variationer i design, fremstilling, driftsbetingelser og andre faktorer. På billederne af Develon-enhederne kan der være udstyr, der ikke er standard.